

**Impact de l'investissement sans effet**

Le conseil d'administration de l'entreprise a voté en faveur de la proposition de l'éditeur de logiciels de gestion de la chaîne d'approvisionnement. L'investissement est évalué à 10 millions d'euros. Le conseil d'administration a également approuvé la proposition de l'éditeur de logiciels de gestion de la chaîne d'approvisionnement. L'investissement est évalué à 10 millions d'euros.

**Des portables toujours plus abordables**

Le fabricant de portables a annoncé la sortie de sa nouvelle gamme de portables. Les portables de cette gamme sont plus abordables que les modèles précédents. Le fabricant de portables a annoncé la sortie de sa nouvelle gamme de portables.

**Un nouveau serveur de messagerie**

Le fabricant de serveurs de messagerie a annoncé la sortie de son nouveau serveur de messagerie. Le nouveau serveur de messagerie est plus performant et plus sécurisé que les modèles précédents. Le fabricant de serveurs de messagerie a annoncé la sortie de son nouveau serveur de messagerie.

**Un nouveau serveur de messagerie**

Le fabricant de serveurs de messagerie a annoncé la sortie de son nouveau serveur de messagerie. Le nouveau serveur de messagerie est plus performant et plus sécurisé que les modèles précédents. Le fabricant de serveurs de messagerie a annoncé la sortie de son nouveau serveur de messagerie.

**L**es choses bougent pour les partenaires de Net Display. Avec Solution Plus, le fournisseur sort en effet à plat son programme standard - remis sur les produits de démonstration, extrait dédié, référencement sur le site Web Net, formation... Ce programme est notamment très orienté channel, et beaucoup de VMS, surtout ceux travaillant en mode projet, risquent de ne pas y trouver leur compte. Pour les plus gros d'entre eux, Net propose contractuellement certaines facilités, pas encore formalisées, notamment des délais de paiement, des tarifs spécifiques et des commerciaux dédiés. Cependant, le situation devrait changer pour le plus grand nombre dans

les mois qui viennent, avec l'élargissement de son offre d'ici à décembre prochain. « Nous allons proposer en public Display une nouvelle gamme qui nous permettra de répondre à de nombreux besoins qui nous échappent actuellement, du fait de notre positionnement trop haut de gamme. Elle restera adaptée à ces marchés avec un panel professionnel, un support Web ou encore un ciblage marketing, mais avec des particularités un peu moins poussées comme sur le domaine à la température de l'environnement. Cela nous ouvre les portes d'autres VMS », explique Michel Jacobi, directeur général de Net Display. Un programme de fidélisation devrait suivre. « Un programme est en

un but en soi, avoue Michel Jacobi. Si je le fais, je veux qu'il dure, qu'il offre un vrai suivi aux VMS, avec des avantages allant au-delà des simples aspects financiers. Il devrait être mis en place d'ici à la fin de l'année. »



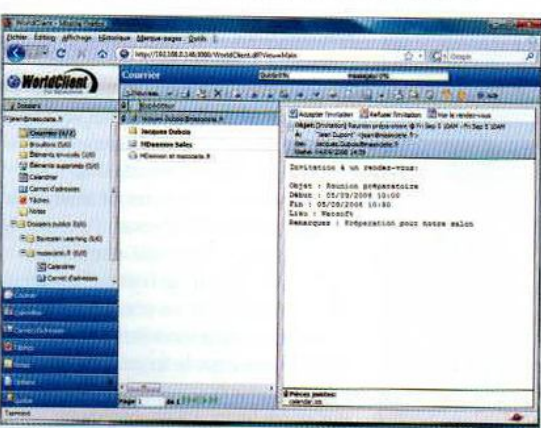
Michel Jacobi, directeur général de Net Display.

# Une alternative crédible aux messageries des grands éditeurs

En proposant une solution de messagerie simple, robuste et à un tarif agressif, l'éditeur Alt-N pense pouvoir séduire les PME.

Entre les solutions gratuites du Libre et celles des éditeurs majeurs, il y a une place pour des serveurs de messagerie solides à un coût adapté aux PME », explique Oleg Bivol, président de Watsoft. Dans l'ombre des offres poids lourds de Microsoft et de Lotus se développent ainsi de sérieuses alternatives. L'un de ces challengers se nomme MDAemon, dont la version 10, entièrement réécrite, vient de sortir, et

qui est importé et distribué en France par Watsoft. Alt-N, son éditeur, vise au travers de cette application à s'octroyer une part de marché sur les PME, où employer Exchange reviendrait à se servir d'un rouleau compresseur en guise de casse-noisettes. « Je pense qu'il est difficile d'apporter de l'innovation technique pour un serveur mail. En revanche, on peut se distinguer par la simplicité - MDAemon 10 s'installe en dix minutes - et par la robustesse. C'est certainement la solution sous Windows la plus sécurisée », décrit Oleg Bivol. Les concepteurs du serveur ont pensé qu'il pourrait également satisfaire de plus grosses structures, sans que cela semble déplacé vu sa richesse fonctionnelle. Pour susciter l'adoption de sa messagerie, Watsoft met à disposition de son réseau de distribution une version d'essai, une édition cinq postes gratuite (un moyen astucieux de fidéliser les petites entreprises à potentiel ou d'évaluer le produit à bon compte pour les autres) ainsi qu'un outil de migration d'Exchange vers MDAemon. Peu gourmand en ressources, MDAemon 10 joue la carte du prix, avec un tarif très agressif intégrant assistance et mises à jour. Autant d'arguments qui ne touchent pas que les PME. Dans le même esprit, Watsoft enrichit régulièrement son catalogue d'outils au positionnement comparable : EZ Manage SQL, une suite d'administration de SQL Server, 3CX, un IPBX logiciel, les outils O&O de gestion de disques...



Comme tout serveur de messagerie professionnel, MDAemon assure la sécurisation et la gestion des comptes utilisateurs.