

MESSAGERIES

MDaemon s'attaque au spam et au phishing

La solution de messagerie d'Alt-N mise sur la standardisation DKIM en matière de lutte contre les messages indésirables.

Solution de messagerie pour PME, MDaemon Pro d'ALT-N n'est pas dénuée d'intérêt. L'offre s'articule autour d'une partie serveur et de modules intégrés, dont le client web WorldClient, WebAdmin, une interface web pour l'administration et ComAgent, un client de messagerie instantanée. L'offre est assor-

CARACTÉRISTIQUES

MDaemon Pro 9.5 d'Alt-N : solution de messagerie, serveur Imap4, POP3, SMTP, HTTP, FTP, Protocoles DKIM et SyncML pris en charge. Installation avec Windows 2000 et XP Pro (50 à 100 utilisateurs) ou Windows Server si intégration Active Directory. **Prix** : 360 € ht (six utilisateurs) à 2 000 € ht (illimité).

PRINCIPAUX CONCURRENTS

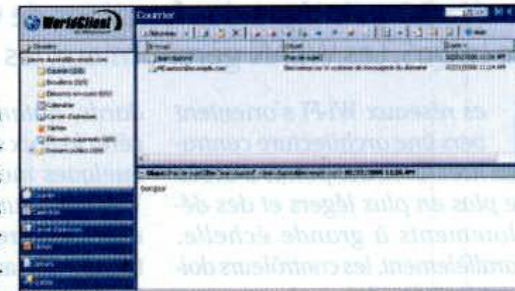
MS Exchange Server 2007 (485 € ht) pour cinq utilisateurs.

tie de plusieurs modules payants, dont Outlook Connector pour le partage d'informations avec Outlook, RelayFax, une passerelle de fax, SMS Gateway (passerelle SMS) et Archive Server. « *L'intérêt de cette offre réside dans sa facilité d'installation et d'administration, son coût, mais aussi son niveau de sécurité* », résume Oleg Bivol, directeur de Watsoft, distributeur exclusif de la solution.

Protocole DKIM pris en charge

Côté sécurité, le serveur intègre le protocole DKIM (DomainKeys Identified Mail) en cours de validation par l'IETF. Établi par Cisco et Yahoo!, DKIM est le pendant de SPF de Microsoft en matière de lutte antispam. La solution tire profit des listes des bases publiques du type ORDB (mes-

sagerie OpenRelay) et SURBL (base relative aux spams contenant des liens commerciaux) pour gérer les flux de messages entrants. Figure aussi une fonction, activable ou non, de liste grise conçue sur la vérification des adresses IP, expéditeurs et destinataires. « *MDaemon Pro bénéficie d'un module antispam intégré avec filtre heuristique et algorithme bayésien* », ajoute Oleg Bivol. Notons la possibilité de travailler en mode SSL, y compris lors des échanges SMTP dès lors que le serveur distant l'accepte. En matière d'administration, les configurations du serveur sont décrites dans des fichiers à plat plutôt que dans un SGBD, ce qui, selon



Watsoft, facilite la maintenance. L'intégration à des applications d'intranets ou de GRC s'effectue grâce à un jeu d'API. Les opérations de sauvegarde ne requièrent pas d'agents en local et s'effectuent grâce à Ntbackup fourni avec Windows.

Dernier atout, le serveur est compatible avec le protocole SyncML pour la synchronisation avec les smartphones. Il faut toutefois installer en local Synthesis ou SyncJe pour les appareils de type BlackBerry ou Windows Mobile.

Rémi Langlet